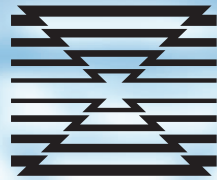


# OMER

V E H I C L E L I F T S



**OMER**

## **Fox 40**



# Fox 40

- Ponte sollevatore elettroidraulico a forbice con portata 4000 kg.
  - N** - versione a pavimento
  - CA** - incavo anteriore per alloggiamento piatti rotanti e/o piatti provagiocchi
  - CT** - convergenza totale incavo anteriore più piatti oscillanti posteriori
  - LT** - modello con sollevatore ausiliario libera ruote
  - I** - versione incassato

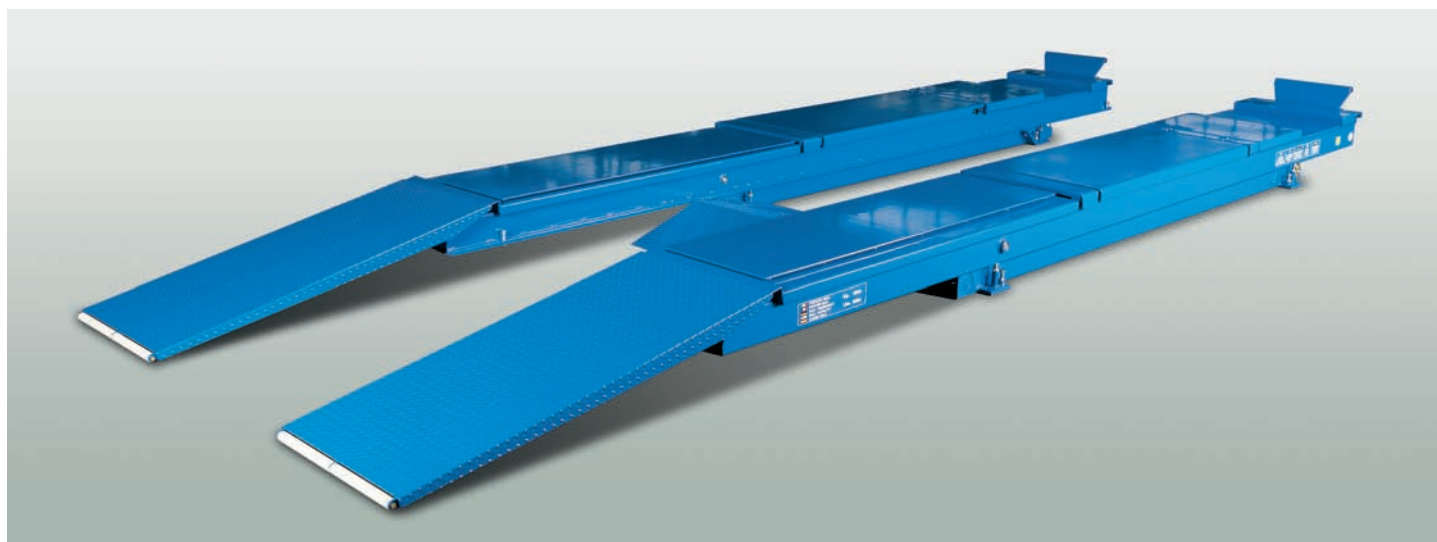
- Electro-hydraulic scissor lift with capacity 4000 kg (8800 lbs)
  - N** - above ground version
  - CA** - front recess for turn plates and/or play detectors
  - CT** - total convergence front recess + rear slip plates
  - LT** - version with lift-table for wheel free working
  - I** - flush mount version

- Scherenhebebühne elektrohydraulisch betrieben mit Tragkraft 4000 kg.
  - N** - Bodenaufbauart
  - CA** - Vordere Aussparung im vorderen Bereich für einen Einbau von Achsspieltester und/oder Drehteller

- CT** - Für die völlige Vermessung mit einer Aussparung im vorderen Bereich und Schiebepplatten im hinteren Bereich
- LT** - Bühne mit Radfreiheber für alle Modelle erhältlich
- I** - Bodeneinbauart

- Pont élévateur électro-hydraulique à croix avec capacité 4000 kg.
  - N** - version posé au sol
  - CA** - chemins de roulement avec logement antérieur pour plateaux pivotants et/ou détecteurs de jeux
  - CT** - pour géométrie totale chemins de roulement avec logement antérieur pour plateaux pivotants et plaques de ripage incorporées sur l'arrière
  - LT** - modèle avec levage auxiliaire pour roues libres
  - I** - version encastrée

- Puente elevador electro hidráulico a tijera capacidad 4000 kg.
  - N** - versión sobre piso
  - CA** - cavidad anterior para platos rodantes y/o detector de holguras
  - CT** - alineación total cavidad anterior con placa oscilante trasera
  - LT** - versión con puente auxiliar para libertar las ruedas
  - I** - version empotrada





- La versione CT/LT offre la massima versatilità per l'allineamento e qualsiasi altro utilizzo. Le rampe di accesso/fermo sulla corsia consentono a ponte alzato il massimo spazio a terra.
- La barra di torsione (brevetto OMER) garantisce le migliori prestazioni di parallelismo nel tempo senza manutenzione.
- I registri di base (ben 8) sono doppi per permettere la regolazione sia con il pavimento che con la corsia (a ponte chiuso).
- L'incavo anteriore ha ora una profondità di 50 mm.
- Il piatto oscillante posteriore ha una lunghezza di 1650 mm ed è integrato direttamente nella corsia, è rinforzato con acciaio temprato.
- Sicurezza totale:
  - sicurezze meccaniche ad inserimento automatico sui cilindri di sollevamento
  - valvole di blocco ad ogni pistone
  - nuovo LT (a filo corsia) dotato di sicurezze meccaniche ad inserimento automatico.
  - pompa a mano per discesa manuale in caso di mancanza di energia elettrica (optional).
- Portata LT (Lift Table) 4000 kg.
- È un prodotto omologato e certificato CE secondo la Direttiva Macchine 98/37 CE.



- The CT/LT version offers the maximum versatility for the alignment service and any other use. The access ramps/wheel stops hinged on the platforms eliminate obstacles on the floor when the lift is raised up.
- The torsion bar (OMER patent) grants the best long-term levelling performances, without maintenance.
- The regulating bolts on the base (8) are double to allow regulation between the floor and the base, and between the base and the platform (with lift closed).
- The front recess is 50 mm/ 1,9 inch deep.
- The rear slip plate is 1650 mm/ 64,9 inch long and is built-in the platform. It is reinforced with tempered steel.
- Total safety:
  - mechanical safeties on the lifting cylinders, automatically inserted.
  - locking valve on each piston.
  - the new LT (recessed in the platform) is fitted with mechanical safeties automatically inserted.
  - Hand pump for lowering the lift in case of power black-out (optional).
- LT (Lift Table) capacity: 4000 kg.
- The kift Fox 40 is omologated and certificated CE according to the Machine Directive 98/37 CE.



- Die CT/LT Version bietet die höchste Vielseitigkeit für die Rädervermessung und für andere Benutzungen an. Die Auffahrampen sind an den Fahrbahnen befestigt, so daß der Boden frei von Hindernissen ist, wenn die Hebebühne aufgehebt wird.
- Torsionsstab (OMER-Patent) zur Gewährleistung der Funktionsweise (Gleichlauf der Fahrbahnen). Kein Bedürfnis von Wartung.
- Niveaueinstellungen (8 doppelte Punkte) für die Nivellierung mit dem Boden und mit dem Fahrbahn (wenn die Hebebühne in der niedrigsten Position ist).
- Die hintere Aussparung ist 50 mm.
- Die längeren (1650 mm) hinteren Schiebplatten sind direkt im Farhbahn gestellt und werden vom gehärtete Stahl verstärkt.
- Für eine max. Gewährleistung der Sicherheit:
  - mechanische Sicherungen mit automatischer Einrastung auf den Hubzylindern.
  - Sperrventile auf jedem Zylindern.
  - neue LT (auf demselben Niveau der Fahrbahn) mit Sicherheitsklinken.
  - Handablaßpumpe (auf Wunsch) im Falle vom Stromausfall.
- LT (Lift Table) Tragkraft ist 4000 kg.
- Die Hebebühne Fox 40 ist nach der geltenden Maschinenrichtlinie EG 98/37 homologiert und mit EG-Zeichen zertifiziert.



- La version CT/LT offre beaucoup de possibilités pour l'alignement et pour d'autres utilisations. Les rampes d'accès/stops fixés sur les chemins de roulement offrent un espace sans encombrement au sol quand le pont est levé.
- Fiabilité grâce à la barre de torsion (OMER brevet) qui assure un parfait nivellement entre les chemins de roulement sans entretien.
- Les réglages à la base (bien 8) sont doubles pour permettre l'ajustement avec le sol et avec le chemin de roulement (avec le pont bas).
- Logement antérieur de 50 mm.
- Les plateaux pivotants sur l'arrière sont plus longues (1650 mm) et ils sont incorporés dans le chemin de roulement. Ils sont renforcés par acier trempé.
- Sécurité totale:
  - sécurités mécaniques à insertion automatique sur le vérin de levage.
  - vanne de blocage sur chaque vérin.
  - nouveau LT (au même niveau du chemin de roulement) avec sécurités de stationnement.
  - Pompe à main pour la descente manuelle en cas de panne d'électricité (à demande).
- Capacité du LT (Lift Table): 4000 kg.
- Le Fox 40 est un produit homologué et certifié CE, conformément à la Directive Machine 98/37 CE.



- La versión CT/LT ofrece la máxima versatilidad para alineación y para cualquier otra utilización. Las rampas de acceso/parado sobre las plataformas permiten col puente elevado el máximo espacio al piso.
- La barra de torsión (Patente OMER) garantiza los mejores prestaciones para un perfecto paralelismo entre las plataformas. No necesita manutención.
- Los dispositivos de nivelación en la base (bien 8) son dobles para permitir la regulación sea con el piso sea con la plataforma (a puente bajado).
- La cavidad anterior es 50 mm
- La placa oscilante delantera larga 1650 mm está incorporada directamente en las plataformas. Está reforzada con acero templado.
- Seguridad total:
  - seguridades mecánicas de accionamiento automático en el pistón de elevación.
  - valvulas de bloqueo para cada pistón.
  - nuevo LT (en el mismo nivel de la plataforma) con seguridades de stacionamiento con accionamiento automatico.
  - Bomba manual de bajada en caso de falta de electricidad (a pedido).
- Capacidad LT (Lift table): 4000 kg.
- El Fox 40 ha sido homologado y certificado CE según la Directiva Máquinas 98/37 CE.

**SPECIALE PER LINEE DI COLLAUDO ITALIA**  
I PONTI E I RELATIVI ACCESSORI SONO OMOLOGATI  
DALL'ISPELS SECONDO IL RICONOSCIMENTO DI  
IDONEITÀ 05/200052 EE



I ponti OMER sono omologati od approvati dai maggiori enti di controllo internazionali. Ogni violazione dei diritti della OMER sarà perseguita a norma di legge. Ogni dato tecnico esposto nel presente catalogo è soggetto alle modifiche che la casa costruttrice si riserva di apportare in qualunque momento senza preavviso e senza alcuna responsabilità ed obbligo a carico della O.M.E.R.

OMER Lifts are homologated or approved by the major international controlling bodies. Any violation of OMER's rights shall be prosecuted according to law. The manufacturer reserves the right to change the product specifications without notice and liability.

OMER Hebebühnen sind von den bekanntesten internationalen Prüfstellen abgenommen und entsprechen deren Kriterien. Jede Verletzung der OMER Rechte wird gesetzlich verfolgt.

Die Firma O.M.E.R. behält sich das Recht vor, alle Änderungen an den oben angeführten technischen Daten ohne vorherige Benachrichtigung und ohne jegliche Verantwortung oder Verpflichtung vorzunehmen.

Les ponts OMER sont agréés par les plus grands organismes de contrôle internationaux. Toutes copies ou violations des brevets seront poursuivis.

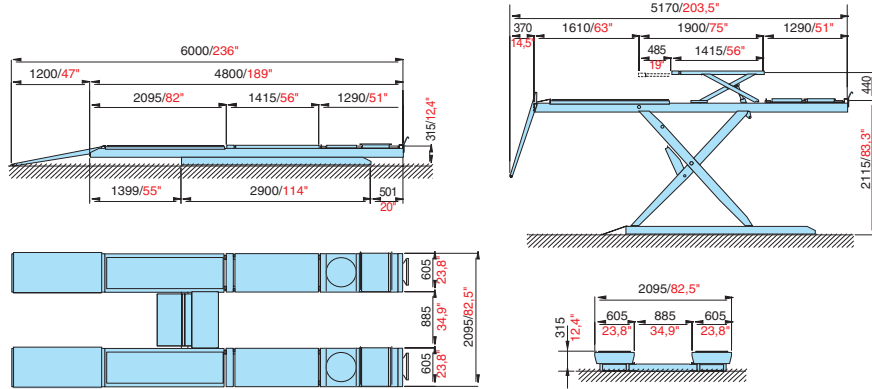
Toutes données techniques exposées dans ce catalogue sont tributaires de modifications que la Maison constructrice se réserve d'apporter n'importe quel moment et ceci sans aucun préavis et sans aucune responsabilité et obligation de la part de la Maison O.M.E.R.

Los puentes elevadores OMER están homologados o aprobados por los institutos internacionales de control más importantes. Todos los derechos están reservados y la violación de los mismos está penada por la Ley.

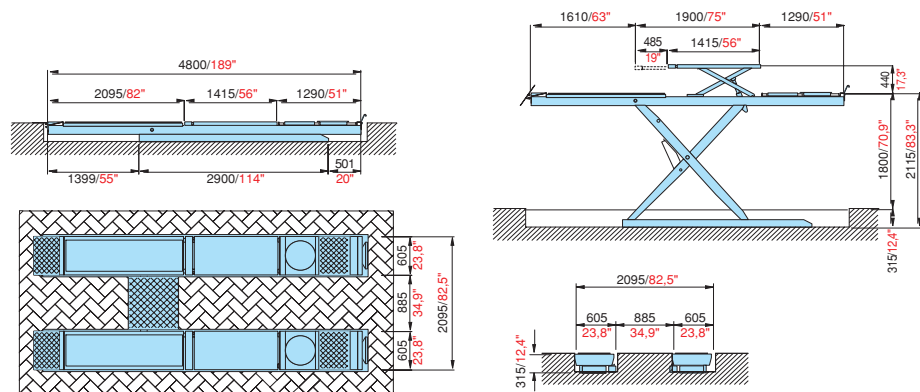
O.M.E.R. se reserva el derecho de modificar en cualquier momento, sin aviso previo y sin ninguna responsabilidad ni compromiso, todos los datos técnicos indicados en el presente catálogo.

MM / KG INCH / LBS	Capacità Capacity Tragkraft Capacidad	Alimentazione - Feed - Versorgung - Alimentation - Alimentacion		Pressione olio Oil pressure Betriebsdruck Pression d'huile Presion aceite	Quantità olio Oil capacity Hydraulikölmenge Reservoir d'huile Cant. aceite	Peso Gross Weight Gesamtgewicht Poids Peso	Tempo di salita Lifting time Hubzeit Temps de levée Tiempo de subida
		Elettrica - Electric Elektrische - Electric Electrica	Pneumatica - Air operated Pneumatik - Pneumatic Neumatica				
FOX 40 N-CT	4000 kg 8800 lbs	400V/3/50 Hz 3.5 kW	8 ÷ 10 Bar	250 Bar	15 l.	2120 Kg 4664 lbs	45 s
FOX 40 N-LT FOX 40 CT-LT	4000 kg 8800 lbs	400V/3/50 Hz 3.5 kW	8 ÷ 10 Bar	250 Bar	15 l.	2530 Kg 5566 lbs	45 s
FOX 40 VERSIONE LINEE DI COLLAUDO ITALIA	4000 kg 8800 lbs	400V/3/50 Hz 5,5 kW	8 ÷ 10 Bar	250 Bar	20 l.	2120 Kg - CT 4664 lbs - CT 2530 Kg - CT/LT 5566 lbs - CT/LT 3566 lbs - CT/LT	30 s

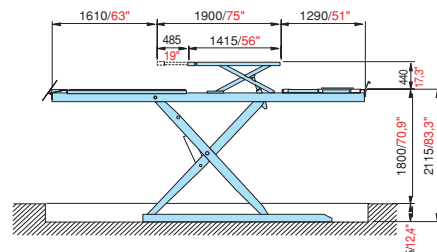
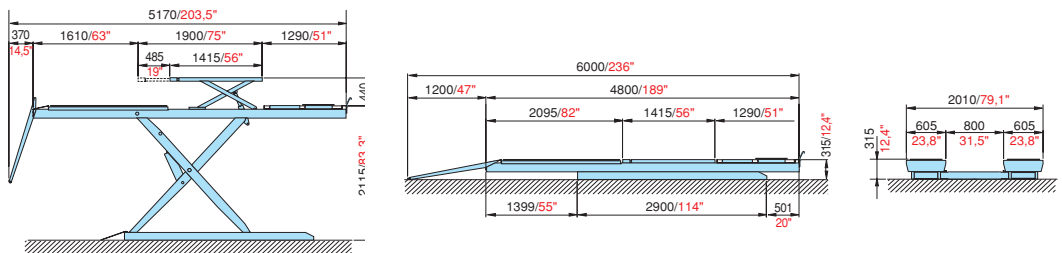
## FOX 40 CT-LT L=4800 (LT 4000 kg - 8800 lbs)



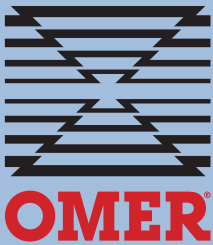
## FOX 40 CT-LT L=4800 (I) (LT 4000 kg - 8800 lbs)



## FOX 40 L=4800 VERSIONE LINEE DI COLLAUDO ITALIA



versione incassato - flush mount version  
Bodeneinbautart - version encastrée  
version empotrada



O.M.E.R. Spa Via G. Galilei, 20  
30035 Mirano Venezia ITALY  
Tel. +39 041 5700303  
Fax +39 041 5700273  
E-mail: info@omerlift.com  
www.omerlift.com